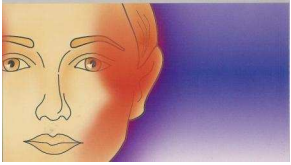


Saarbrücker Qualitätszirkel

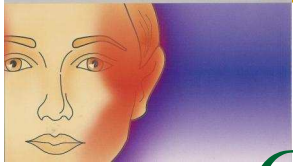
CMD / Orofaziale Schmerzen

20.1.2009

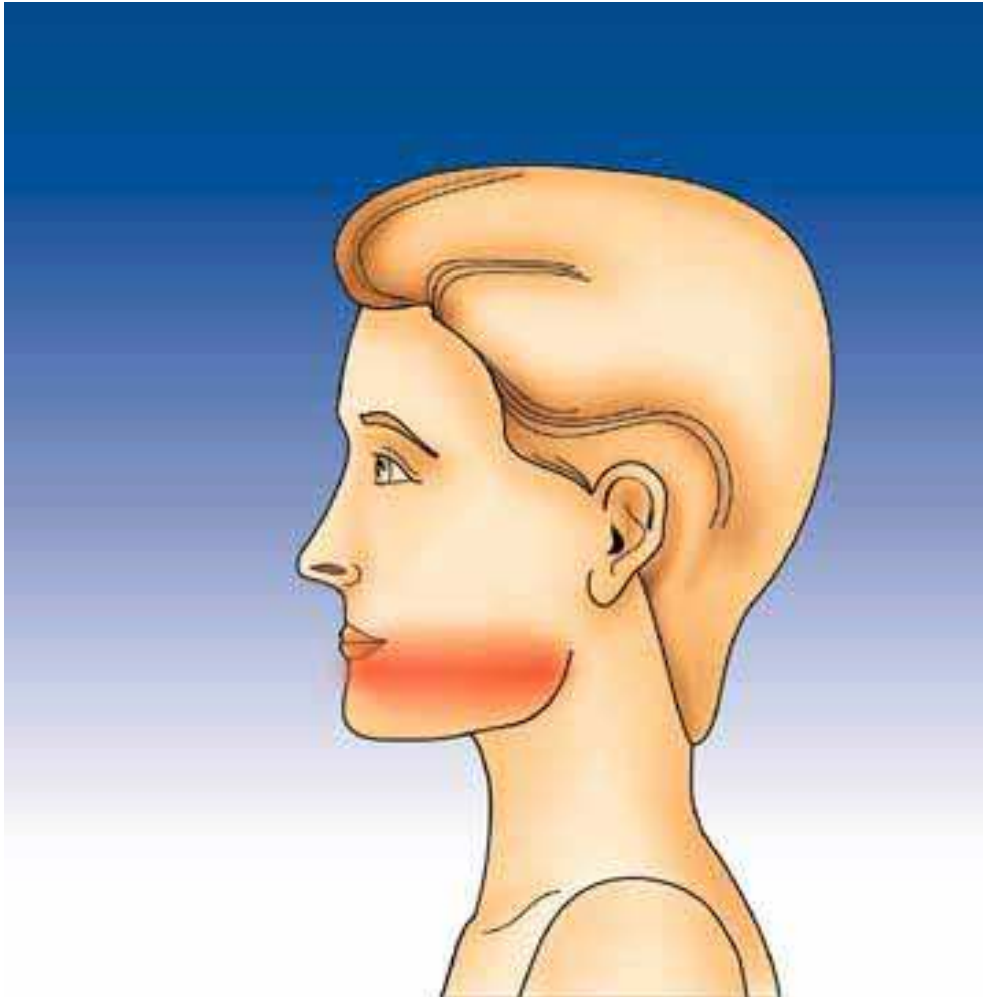




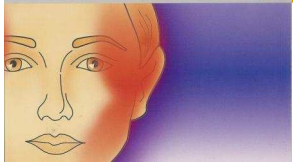
Warum interdisziplinär?



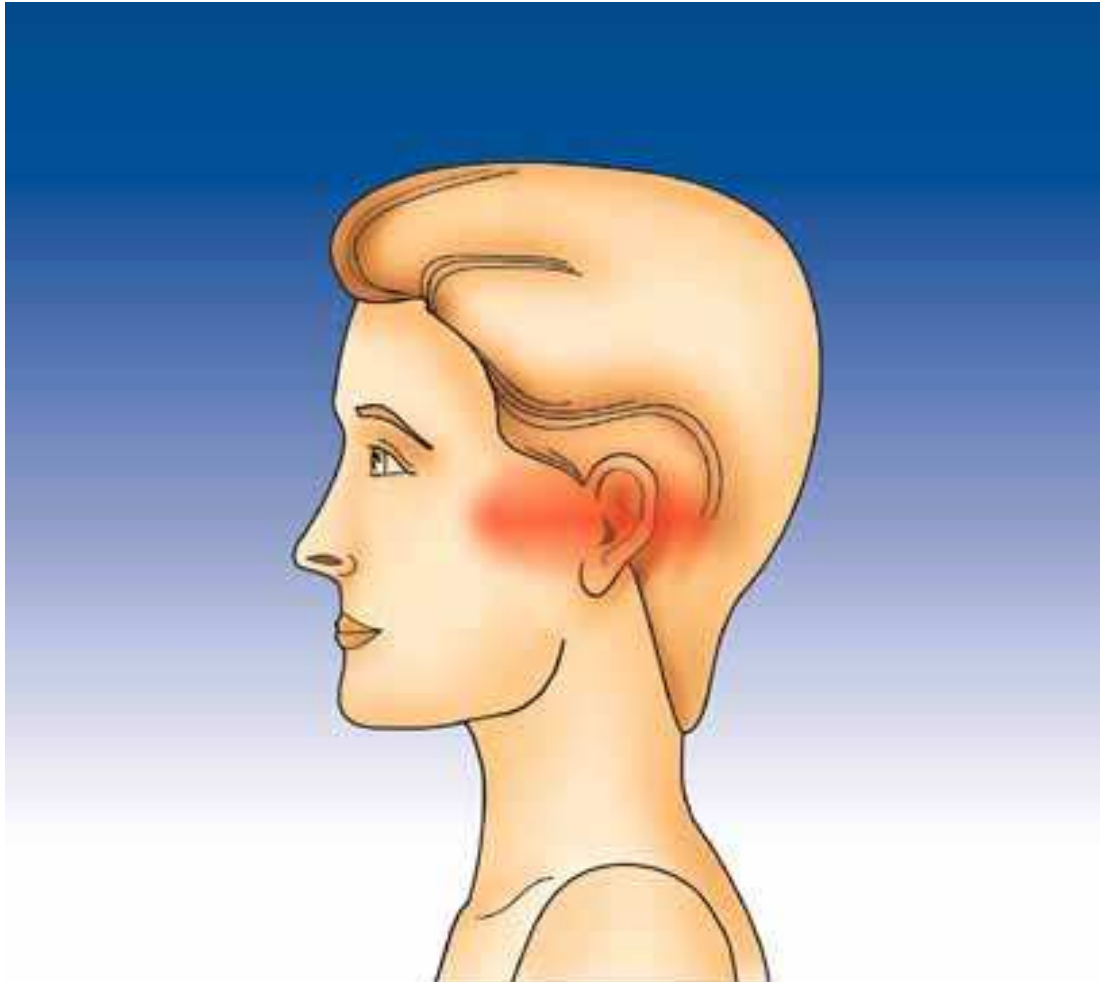
CMD-Symptome/Zeichen 1



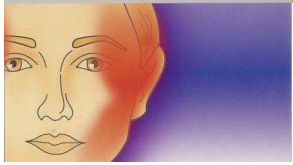
- Zähne
- Kiefer
- Zunge
- Bisslage
- Gesicht



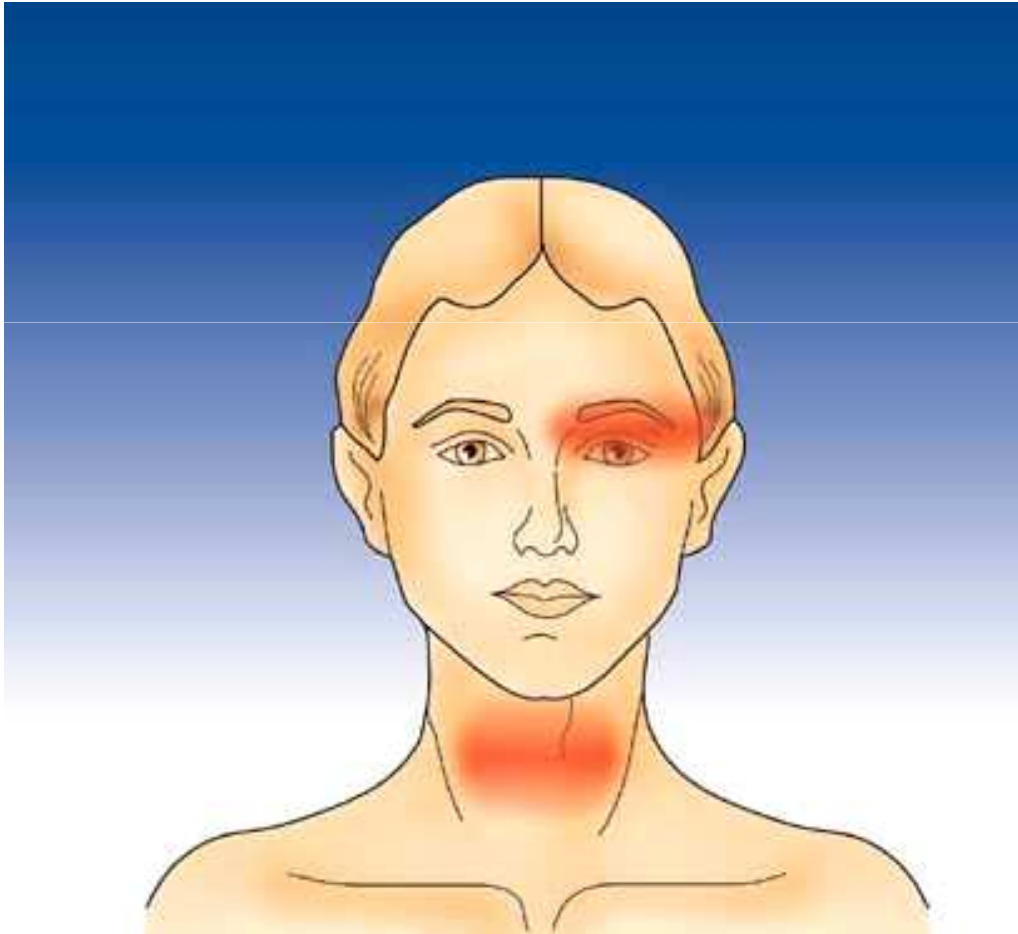
CMD-Symptome 2



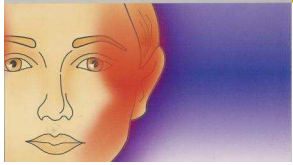
- Gelenkknacken
- Reibegeräusche
- Ohrschmerzen
- Druck im Ohr
- Ohr „juckt“



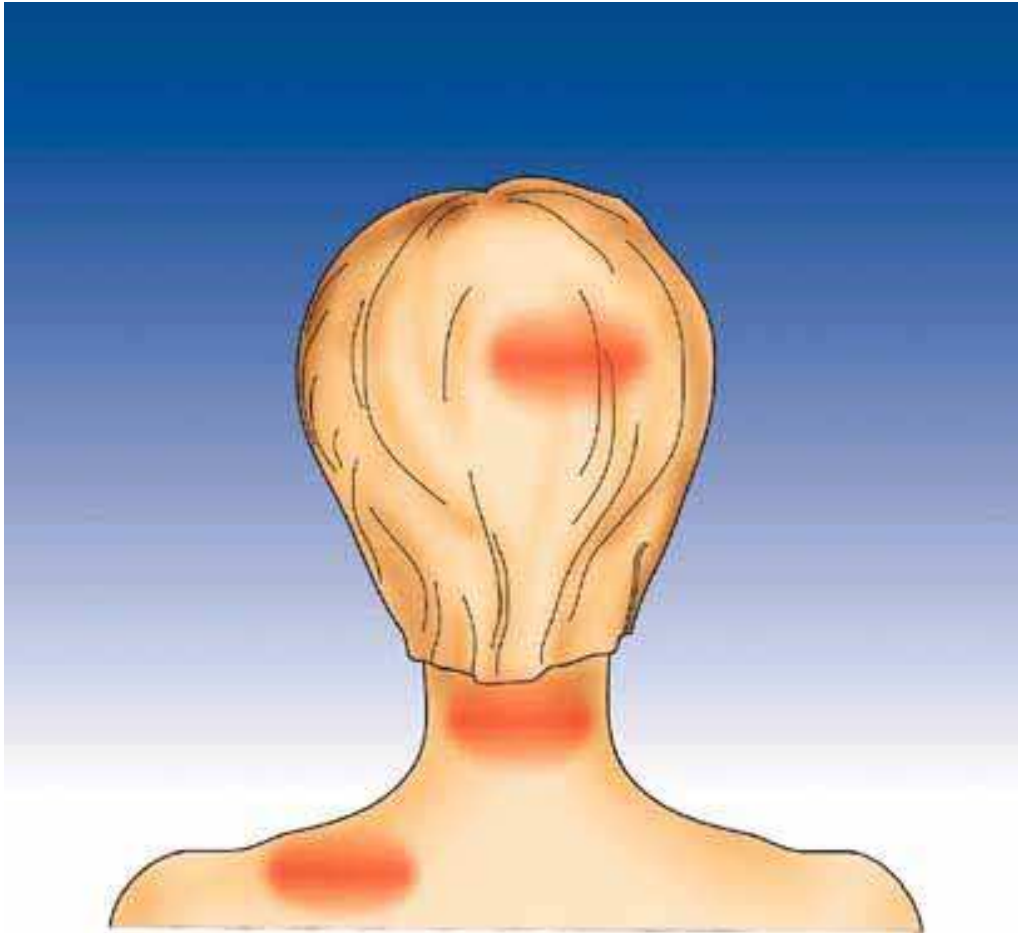
CMD-Symptome 3



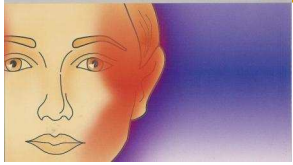
- Schläfenkopfschmerz
- Schmerzen hinter den Augen
- Lichtempfindlichkeit
- Schluckbeschwerden
- Heiserkeit
- Häufiges Räuspern
- „Kloß“ im Hals



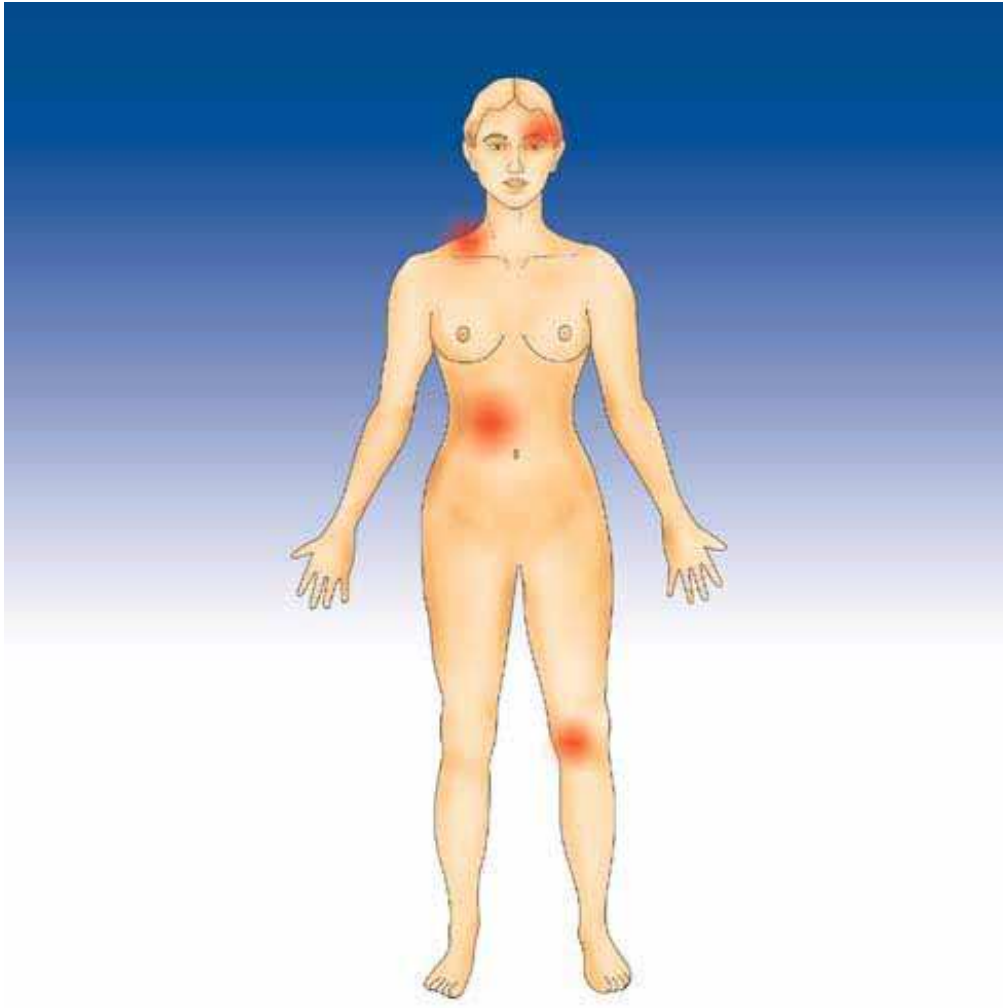
CMD-Symptome 4



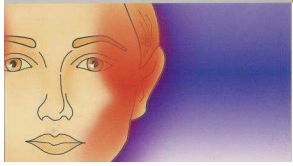
- Haar und Kopfhaut
- Nackenschmerzen
- Verspannungen
- Schulterschmerzen



CMD-Symptome 5

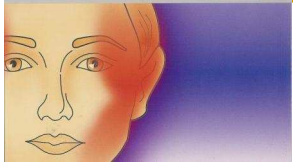


- Rückenschmerzen
- Taubheit in den Armen
- Knieschmerzen
- Müdigkeit
- Schlaflosigkeit
- Gereiztheit



Kraniomandibuläre Dysfunktionen CMD?

- Myofasziale Schmerzen
- Diskusverlagerungen
- Arthralgie/aktivierte Arthrose/Arthrose



Risikofaktoren bei chronischen Schmerzen

■ Prädisponierende Faktoren

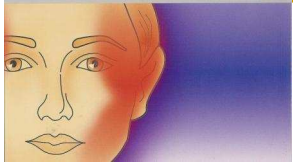
- Genetik
- Hormone
- Entwicklungsstörungen
- Emotionaler Stress
- Frühere Schmerzerfahrungen

■ Initiierende Faktoren

- Physischer Stress
 - Makrotrauma
 - Okklusaltrauma
- Emotionaler Stress

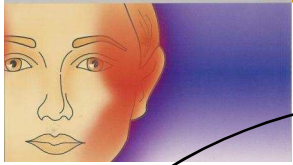
■ Perpetuierende Faktoren

- Lokale Faktoren
 - Fehldiagnose = Fehlbehandlung
- Systemische Faktoren
 - Schlafstörungen
 - Reduzierung des Deszendierenden Inhibitorischen Nozizeptiven Systems
 - Emotionaler Stress
 - Katastrophisieren
 - Sekundärer Krankheitsgewinn
 - Depression/Angstörung
 - Erlerntes Verhaltensmuster
 - Post-Traumatische Belastungsstörung PTB

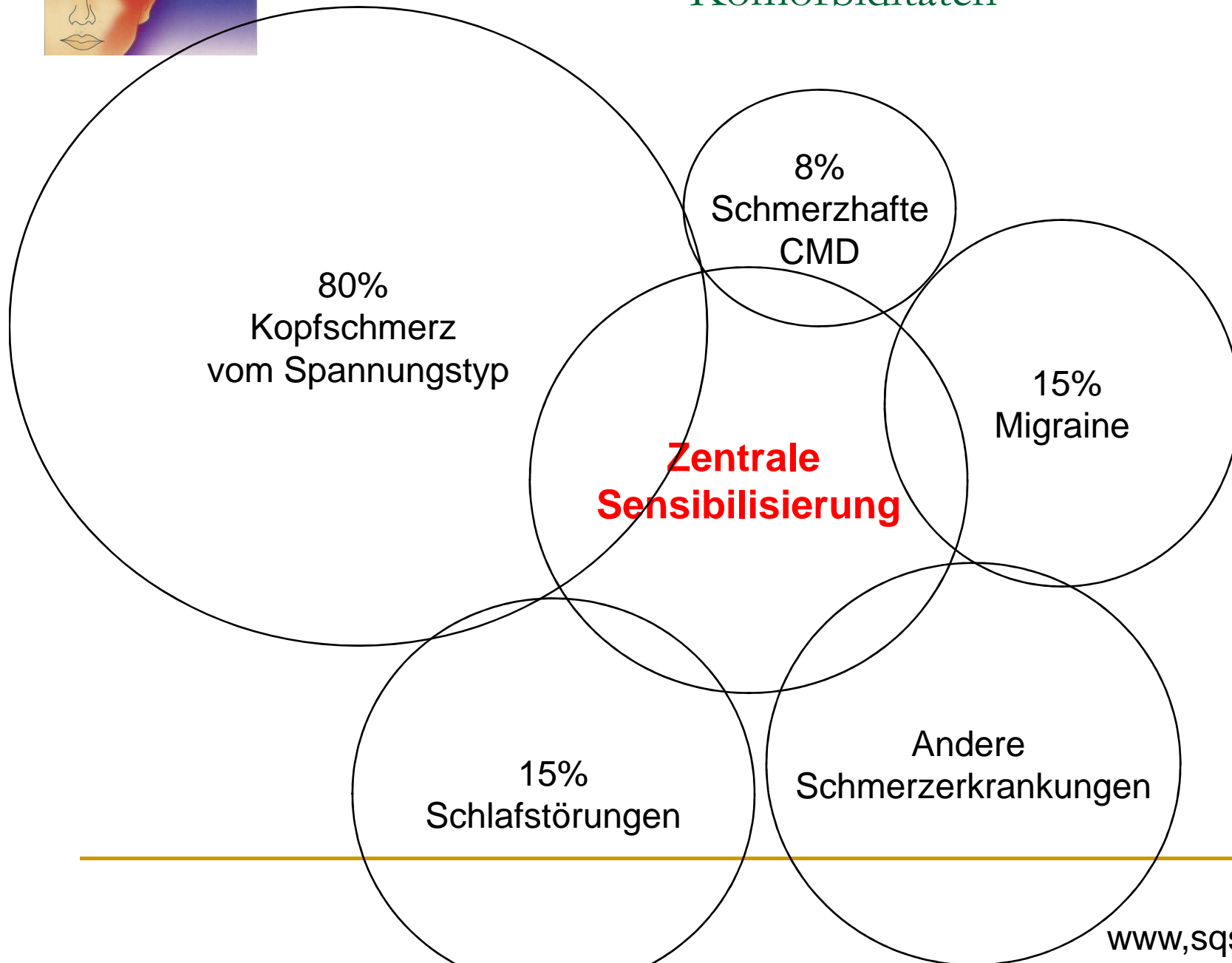


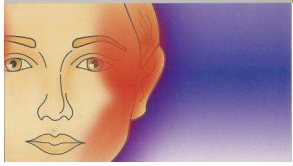
Orofaziale Schmerzen?

- Zahnschmerzen
- Schmerzen an Gesicht und Schleimhaut
- Muskuloskelettale Schmerzen
- Orofaziale Schmerzen durch benachbarte Strukturen
- Neurovaskuläre Schmerzen
- Neuropathischen Schmerzen



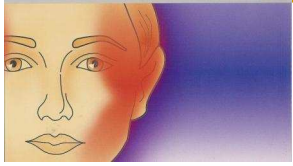
Komorbiditäten





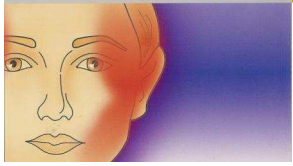
Ziele des Qualitätszirkel?

- Bessere Versorgung von Schmerzpatienten
- Bildung von vertrauensvollen Netzwerken
- Entwicklung von Verfahren auf Basis der EbM
- Kleine multizentrischen Projekte
- Kontrollierte Einführung von Innovationen



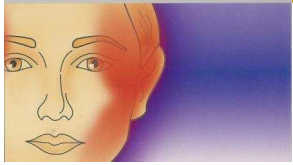
Inhalte des Qualitätszirkels?

- Treffen 4x im Jahr in den Zentren
- Vorstellung der Zentren
- Referate der Teilnehmer
- Vorträge auf Symposium CMD
- Webseite sqschmerz.de



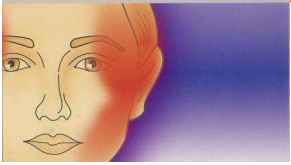
Teilnehmer des Qualitätszirkels?

- 9 Zahnärzte
- 8 Ärzte(HNO/Orthopädie/Schmerztherapie)
- 6 Physiotherapeuten



2. Saarbrücker Symposium CMD/Orofaziale Schmerzen 26.-28.11.2009

- Donnerstag: Workshop CMD
- Freitag: Workshop Orofaziale Schmerzen
- Symposium CMD/Orofaziale Schmerzen
 - Häuser, Nilges, Naber, Götte ...



■ Heute

- Vorstellung der Teilnehmer
- Qualitätszirkel= Bernhard Götte
- Praxiskonzept CMD = Horst Kares